

О внесении изменений в постановление администрации Балашовского муниципального района от 08.04.2021 года № 96 – п «Об утверждении комплексной схемы организации дорожного движения и проекта организации дорожного движения на автомобильных дорогах общего пользования местного значения муниципального образования город Балашов Саратовской области»

В целях обеспечения безопасности дорожного движения, повышении безопасности граждан, в соответствии с Федеральным Законом от 10.12.1995 № 196-ФЗ «О безопасности дорожного движения», в соответствии со ст. 18 Федерального закона от 29.12.2017 г. N 443-ФЗ "Об организации дорожного движения в Российской Федерации и о внесении изменений в отдельные законодательные акты Российской Федерации", Федеральным Законом от 06.10.2003 № 131-ФЗ «Об общих принципах организации местного самоуправления в Российской Федерации», администрация Балашовского муниципального района

ПОСТАНОВЛЯЕТ:

1. Внести изменения в постановление от 08.04.2021 года № 96 –п «Об утверждении комплексной схемы организации дорожного движения и проекта организации дорожного движения на автомобильных дорогах общего пользования местного значения муниципального образования город Балашов Саратовской области» изложив Приложения: № 2; № 4.1.42; № 4.2.23; № 4.2.36; № 4.3.4; № 4.3.58; № 4.4.44; № 4.4.90 к постановлению в новой редакции.

2. Отделу информации и общественных отношений администрации Балашовского муниципального района (Е.В. Александрова) направить на опубликование настоящее постановление в газету «Балашовская правда»,

разместить на официальном сайте МАУ «Информационное агентство «Балашов» www.balashov-tv.ru, разместить на официальном сайте администрации Балашовского муниципального района www.baladmin.ru.

3. Постановление вступает в силу со дня его подписания и опубликования (обнародования).

4. Контроль за исполнением настоящего постановления возложить на первого заместителя главы администрации Балашовского муниципального района М.И. Захарова.

**Глава Балашовского
муниципального района**

П.М. Петраков

Приложение
к постановлению администрации
Балашовского муниципального района
от _16.06.____ 2022г. № 178-п

Приложение 2	ПОДД (Том 1)
Приложение 4.1.42	улица Большая Революционная
Приложение 4.2.23	улица Карла Маркса
Приложение 4.2.36	проспект Космонавтов
Приложение 4.3.4	улица Макаренко
Приложение 4.3.58	улица Полярная
Приложение 4.4.44	улица Строителей
Приложение 4.4.90	улица Юбилейная

**Первый заместитель главы
администрации Балашовского
муниципального района**

М.И. Захаров



ИНТЕЛТРАНС
Г Р У П П А К О М П А Н И Й



443125, г. Самара, пр. Кирова, 328-67
тел. 8(846)922-79-78, e-mail: info@its-spc.ru
ИНН/КПП 6317074732 / 631701001
Расчетный счет: 40702810906180004449
Кор. счет: 30101810700000000955
Банк: ФИЛИАЛ №6318 ВТБ 24 (ПАО) г. САМАРА
БИК: 043602955

КОМПЛЕКСНАЯ СХЕМА ОРГАНИЗАЦИИ ДОРОЖНОГО ДВИЖЕНИЯ

ПРОЕКТ ОРГАНИЗАЦИИ ДОРОЖНОГО ДВИЖЕНИЯ

**АВТОМОБИЛЬНЫЕ ДОРОГИ
общего пользования местного значения**

**ГОРОДБАЛАШОВ
САРАТОВСКАЯ ОБЛАСТЬ**

Самара, 2020



Пояснительная записка ПОДД
г. Балашов Саратовская область

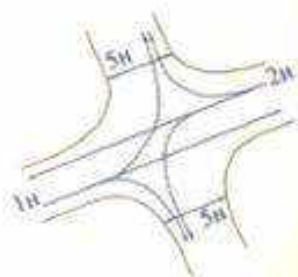
Приложение 6.

Режимы работы светофорных объектов на перекрестках

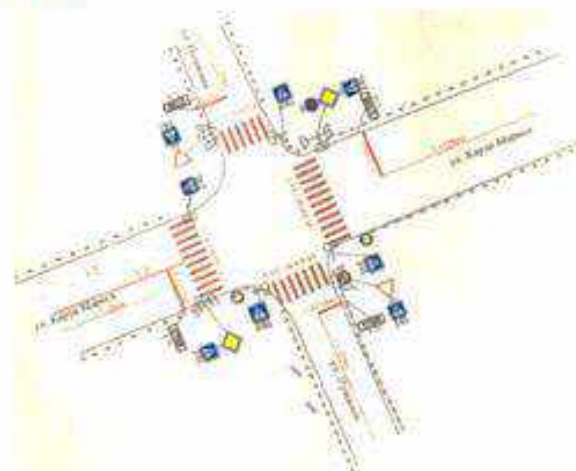
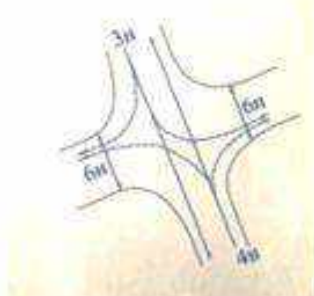
Ул. Карла Маркса х ул. Пушкина

Организация движения по фазам

1 фаза



2 фаза



Режим работы светофорной сигнализации

№ направлений, участвующих в фазе	Тип направления	Такты	1 фаза		2 фаза		№ светофоров
			1	2	1	2	
1, 2	транспортное		Green	Yellow	Red	Red	7, 8, 13, 15
3, 4	транспортное		Red	Red	Green	Yellow	3, 4, 10, 11
5	пешеходное		Green	Red	Red	Red	2, 5, 12, 14
6	пешеходное		Red	Red	Green	Red	1, 6, 9, 16
		T-сек	30	3	20	3	Время 0:00-24:00

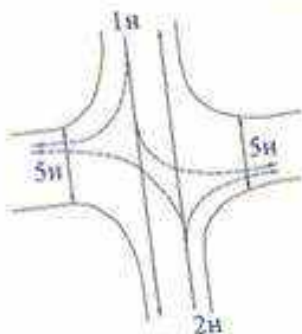


Пояснительная записка ПОДД
г. Балашов Саратовская область

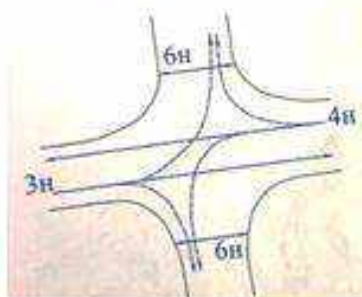
Ул. Карла Маркса к ул. Гагарина

Организация движения по фазам

1 фаза



2 фаза



Режим работы светофорной сигнализации

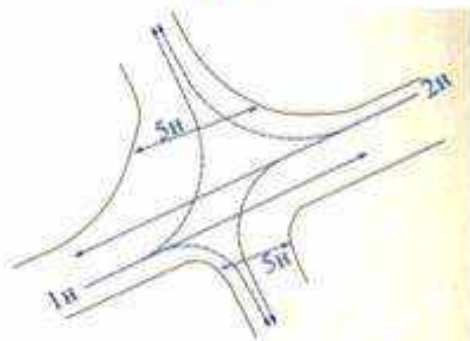
№ направлений, участвующих в фазе	Тип направления	Такты	1 фаза		2 фаза		№ светофоров
			1	2	1	2	
1, 2	транспортное		Green	Yellow	Red	Red	1, 2, 5, 6
3, 4	транспортное		Red	Red	Green	Yellow	9, 10, 13, 14
5	пешеходное		Green	Red	Red	Red	11, 12, 15, 16
6	пешеходное		Red	Red	Green	Red	3, 4, 7, 8
		Т-сек	30	3	20	3	Время 0:00-24:00



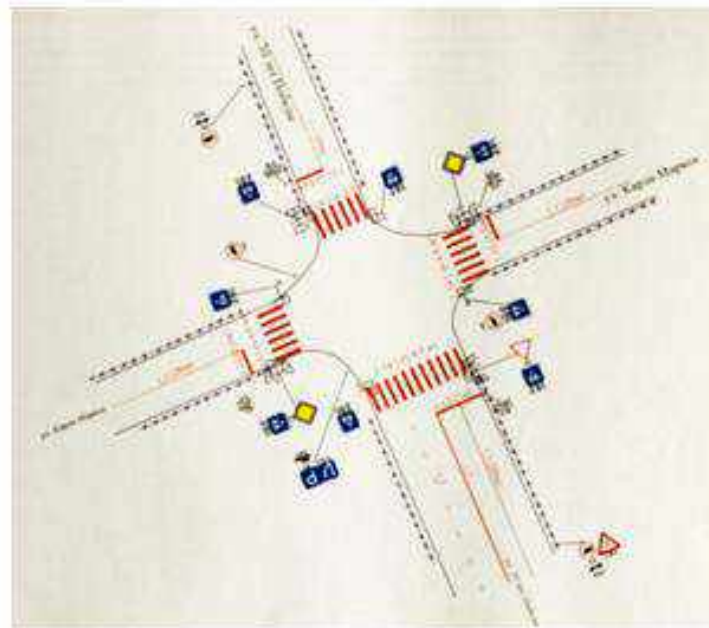
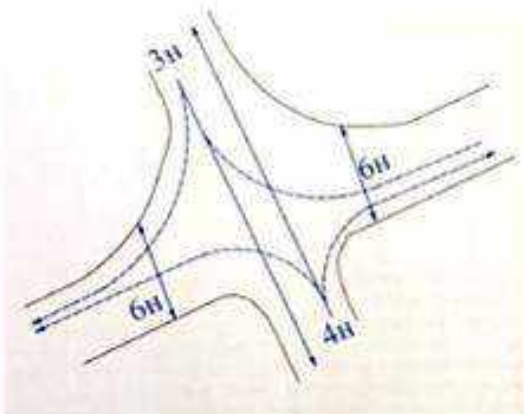
Пояснительная записка ПОДД
 г. Балахов Саратовская область
 Ул. Карла Маркса х ул. 30 лет Победы

Организация движения по фазам

1 фаза



2 фаза



Режим работы светофорной сигнализации

№ направлений, участвующих в фазе	Тип направления	Такты	1 фаза		2 фаза		№ светофоров
			1	2	1	2	
1, 2	транспортное		■	■	■	■	3, 4, 10, 11
3, 4	транспортное		■	■	■	■	7, 8, 13, 15
5	пешеходное		■	■	■	■	1, 6, 9, 16
6	пешеходное		■	■	■	■	2, 5, 12, 14
		T-сек	18	3	20	3	Время 0:00-24:00



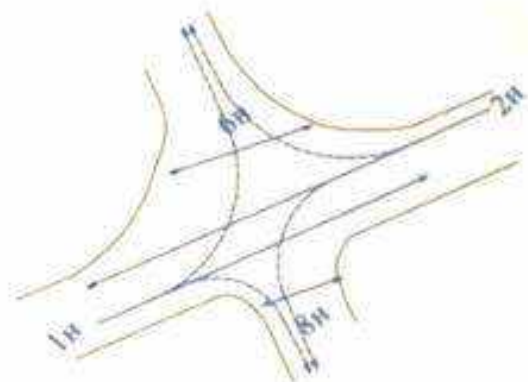
Пояснительная записка ПОДД

г. Балашиха Саратовская область

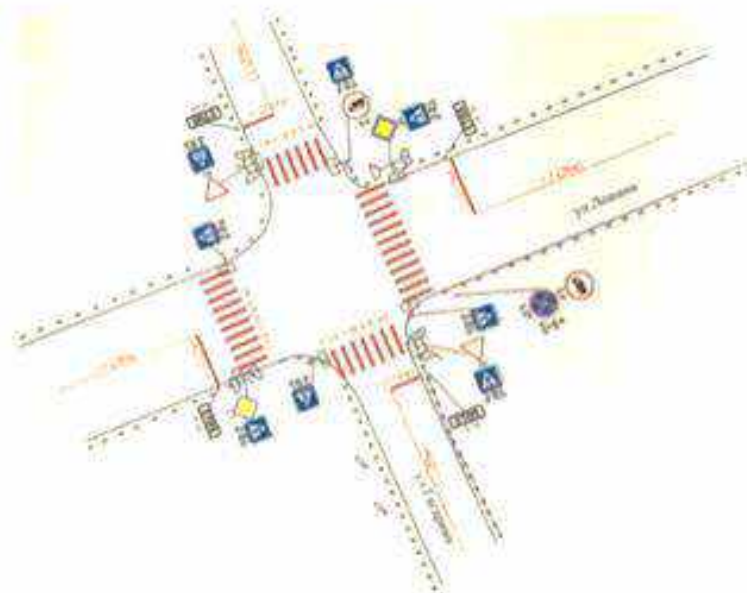
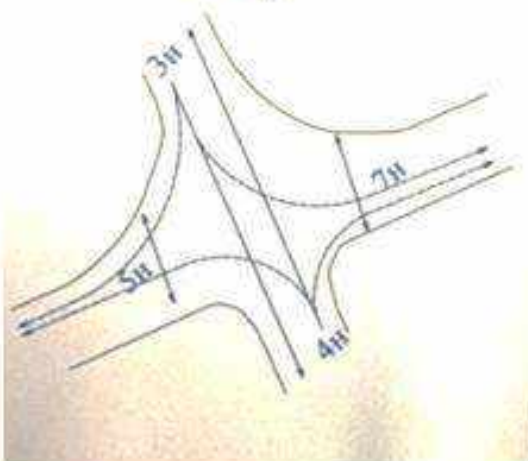
Ул. Ленина к ул. Гагарина

Организация движения по фазам

1 фаза



2 фаза



Режим работы светофорной сигнализации

№ направлений, участвующих в фазе	Тип направления	Такты	1 фаза		2 фаза		№ светофоров
			1	2	1	2	
1,2	транспортное		Green	Yellow	Red	Red	7,8,13,15
3,4	транспортное		Red	Red	Green	Yellow	3,4,10,11
5	пешеходное		Green	Red	Red	Red	2,5,12,14
6	пешеходное		Red	Red	Green	Red	1,6,9,16
		T-сек.	35	3	20	3	Время 0:00- 24:00

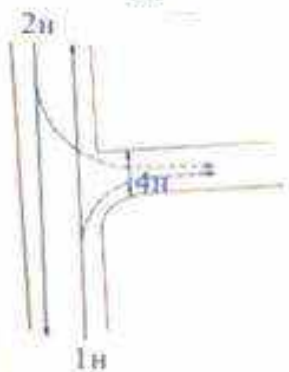


Пояснительная записка ПОДЦ
г. Балахов Саратовская область

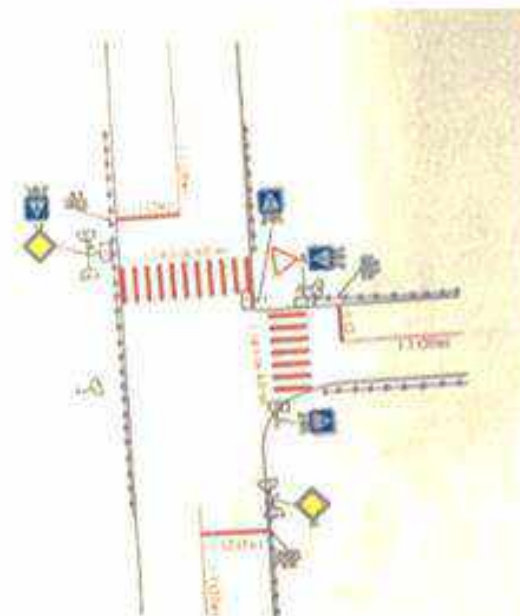
Ул. Ленина х ул. 30 лет Победы

Организация движения по фазам

1 фаза



2 фаза



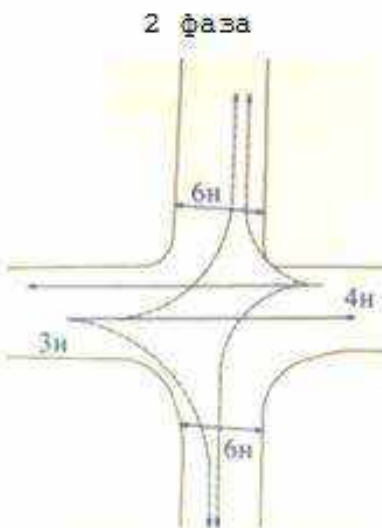
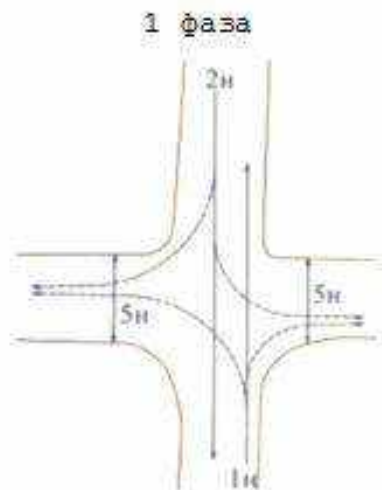
Режим работы светофорной сигнализации

№ направлений, участвующих в фазе	Тип направления	Такты	1 фаза		2 фаза		№ светофоров
			1	2	1	2	
1, 2	транспортное		■	■	■	■	1, 2, 4, 6
3, 4	транспортное		■	■	■	■	3, 8
5	пешеходное		■	■	■	■	9, 10
6	пешеходное		■	■	■	■	5, 7
		Т-сек	20	3	18	3	Время 0:00-24:00



Пояснительная записка ПОДД
 г. Балашиха Саратовская область
 Ул. Ленина х пер. Малый

Организация движения по фазам



Режим работы светофорной сигнализации

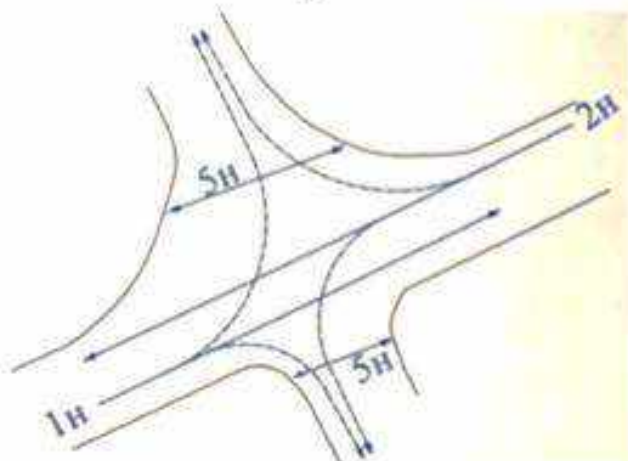
№ направлений, участвующих в фазе	Тип направления	Такты	1 фаза		2 фаза		№ светофоров
			1	2	1	2	
1, 2	транспортное		■	■	■	■	7, 8, 13, 15
3, 4	транспортное		■	■	■	■	3, 4, 10, 11
5	пешеходное		■	■	■	■	2, 5, 12, 14
6	пешеходное		■	■	■	■	1, 6, 9, 16
		Т-сек	35	3	20	3	Время 0:00-24:00



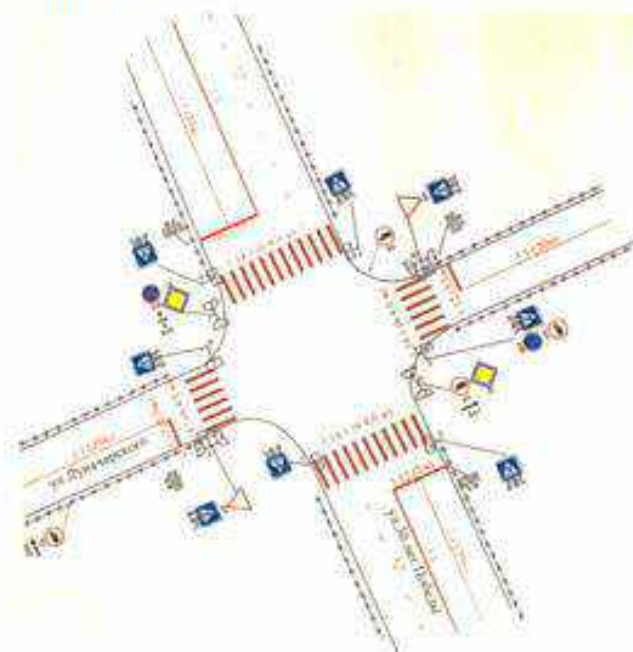
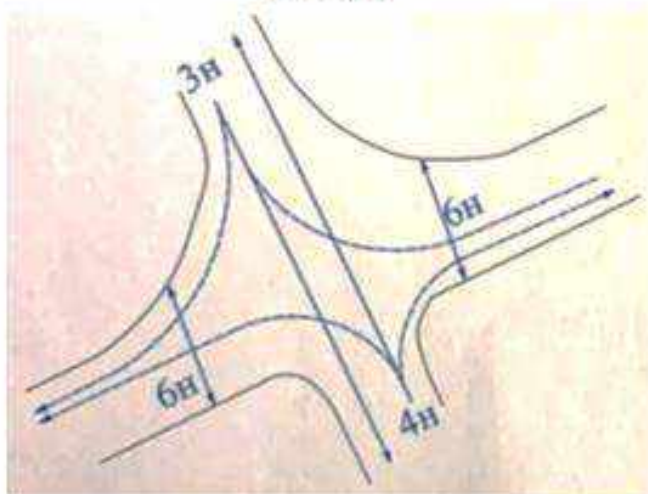
Пояснительная записка ПОДД
 г. Балахов Саратовская область
 Ул. Луначарского х ул. 30 лет Победы

Организация движения по фазам

1 фаза



2 фаза



Режим работы светофорной сигнализации

№ направлений, участвующих в фазе	Тип направления	1 фаза		2 фаза		№ светофоров
		Такты		Такты		
		1	2	1	2	
1,2	транспортное	■	■	■	■	3,4,10,11
3,4	транспортное	■	■	■	■	7,8,13,15
5	пешеходное	■	■	■	■	1,6,9,16
6	пешеходное	■	■	■	■	2,5,12,14
		Т-сек.	20 3	30 3		Время 0:00-24:00

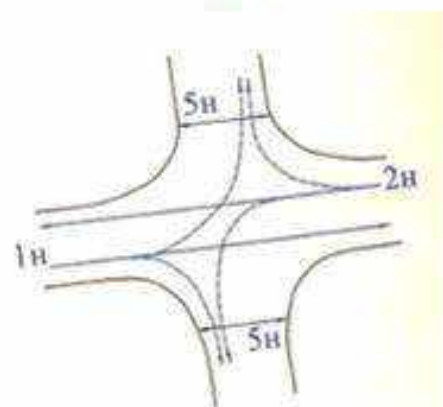


Пояснительная записка ПОДД
г. Балахов Саратовская область

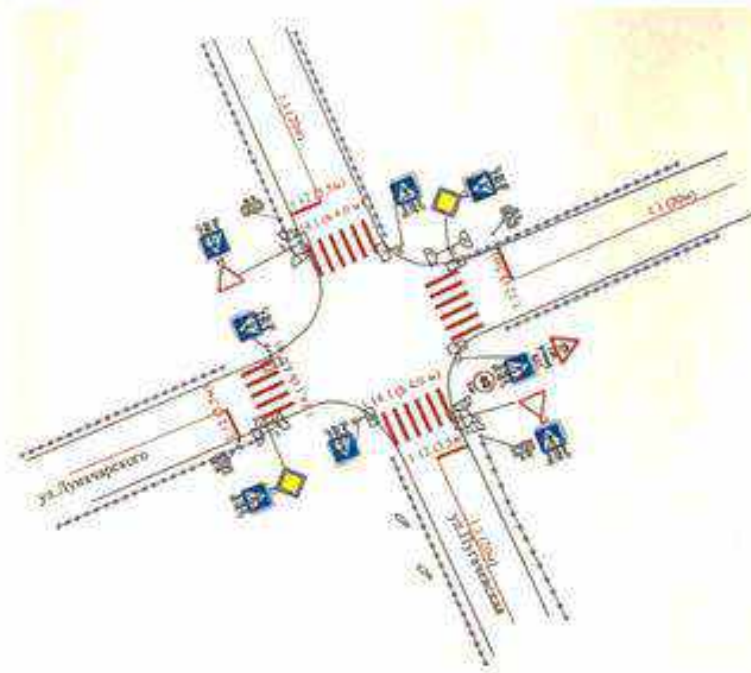
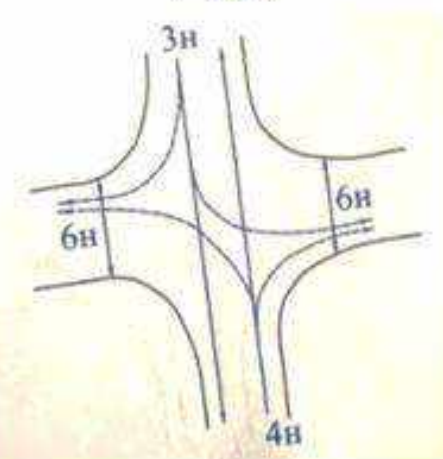
Ул. Луначарского х ул. Пугачевская

Организация движения по фазам

1 фаза



2 фаза



Режим работы светофорной сигнализации

№ направлений, участвующих в фазе	Тип направления	Такты	1 фаза		2 фаза		№ светофоров
			1	2	1	2	
			Т-сек				
1, 2	транспортное		■	■	■	■	7, 8, 13, 15
3, 4	транспортное		■	■	■	■	3, 4, 10, 11
5	пешеходное		■	■	■	■	2, 5, 12, 14
6	пешеходное		■	■	■	■	1, 6, 9, 16
		Т-сек	30	3	20	3	Время 0:00- 24:00



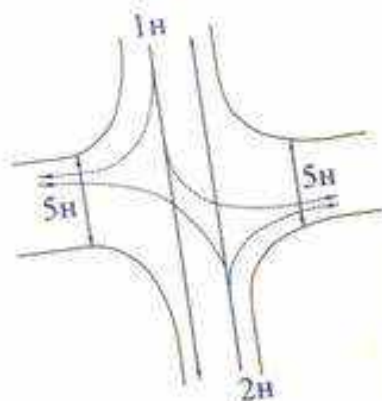
Пояснительная записка ПОДД

г. Балашов Саратовская область

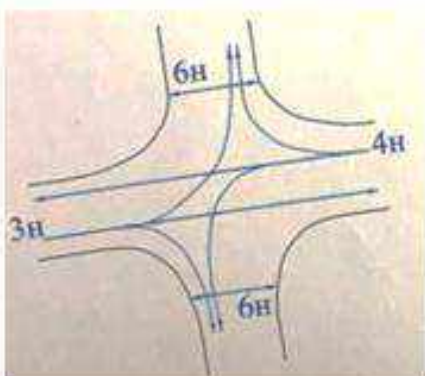
Ул. Орджоникидзе х ул. Шоссейная х ул. Полярная

Организация движения по фазам

1 фаза



2 фаза



Режим работы светофорной сигнализации

№ направлений, участвующих в фазе	Тип направления	Такты	1 фаза		2 фаза		№ светофоров
			1	2	1	2	
1, 2	транспортное		Green	Yellow	Red	Red	1, 2, 5, 6
3, 4	транспортное		Red	Red	Green	Yellow	9, 10, 13, 14
5	пешеходное		Green	Red	Red	Red	11, 12, 15, 16
6	пешеходное		Red	Red	Green	Red	3, 4, 7, 8
		T-сек	45	3	20	3	Время 0:00-24:00

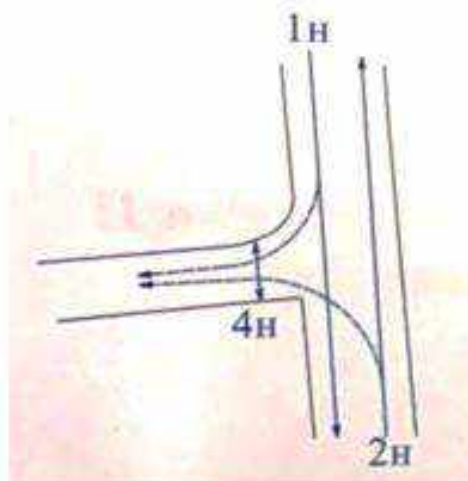


Пояснительная записка ПОДД
г. Балашиха Саратовская область

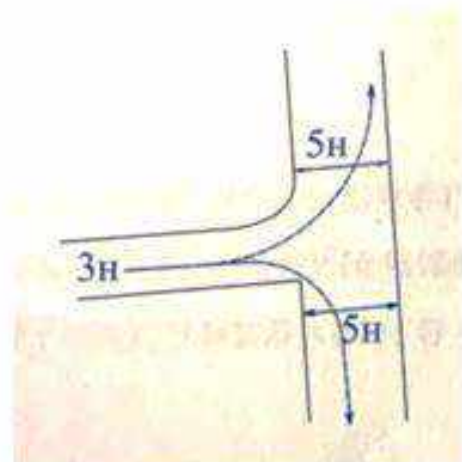
Ул. Орджоникидзе к ул. Пригородная

Организация движения по фазам

1 фаза



2 фаза



Режим работы светофорной сигнализации

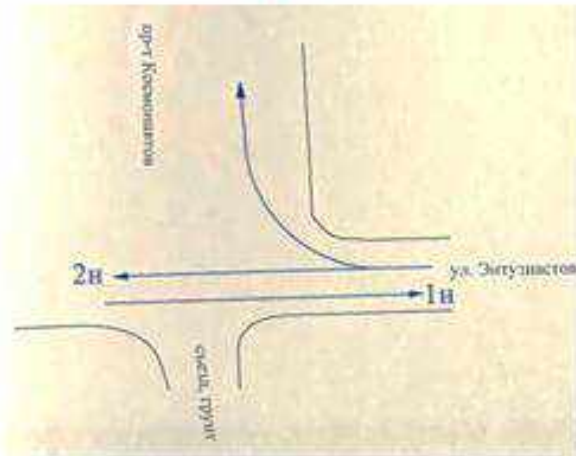
№ направлений, участвующих в фазе	Тип направления	Такты	1 фаза		2 фаза		№ светофоров
			1	2	1	2	
1, 2	транспортное		Green	Yellow	Red	Red	1, 2, 5, 6
3, 4	транспортное		Red	Red	Green	Yellow	9, 12
5	пешеходное		Green	Red	Red	Red	10, 11
6	пешеходное		Red	Red	Green	Red	3, 4, 7, 8
		T-сек	45	3	20	3	Время 0:00-24:00



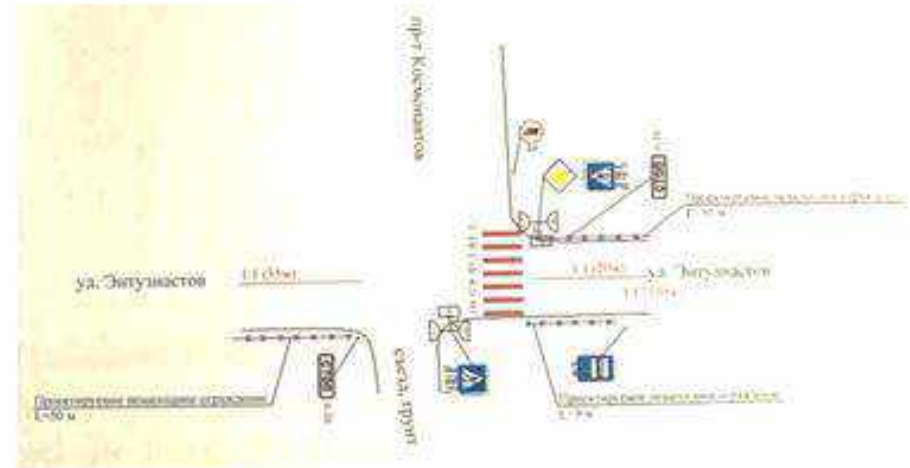
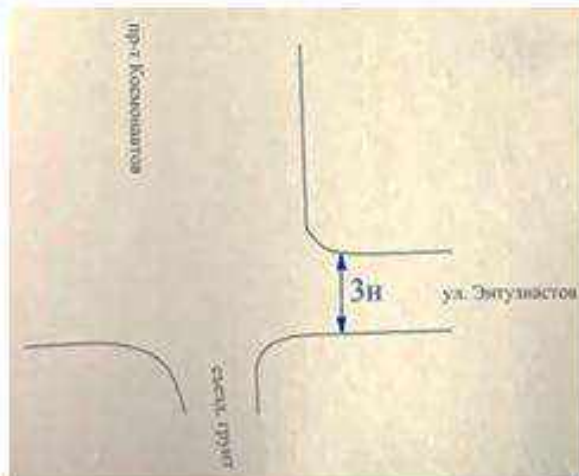
Пояснительная записка ПОДД
 г. Балахов Саратовская область
 Ул. Энтузиастов к пр. Космонавтов

Организация движения по фазам

1 фаза



2 фаза



Режим работы светофорной сигнализации

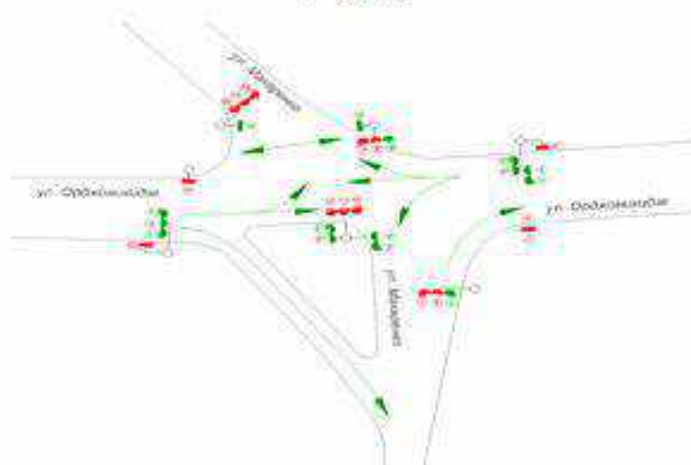
№ направлений, участвующих в фазе	Тип направления	Такты	1 фаза		2 фаза		№ светофоров
			1	2	1	2	
1, 2	транспортное		Green	Yellow	Red	Red	1, 2, 3, 4
3	пешеходное		Red	Red	Green	Red	5, 6
		T-сек	20	3	8	3	Бремя 0:00-24:00



Пояснительная записка ПОДД
г. Балашов Саратовская область
Ул. Орджоникидзе х ул. Макарнеко

Организация движения по фазам

1 фаза



2 фаза



3 фаза



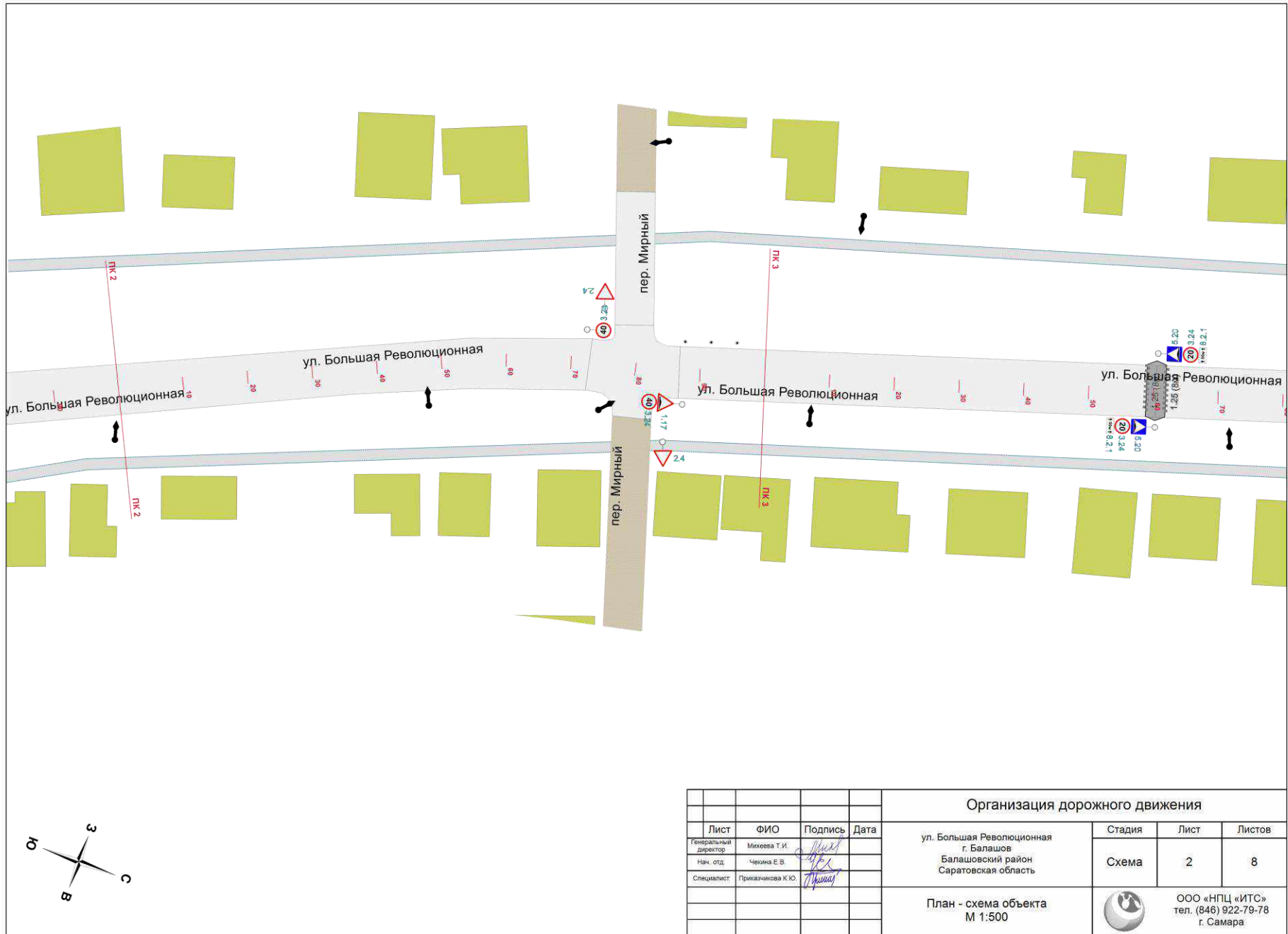


Пояснительная записка ПОДД
г. Балашиха Саратовская область



Режим работы светофорной сигнализации

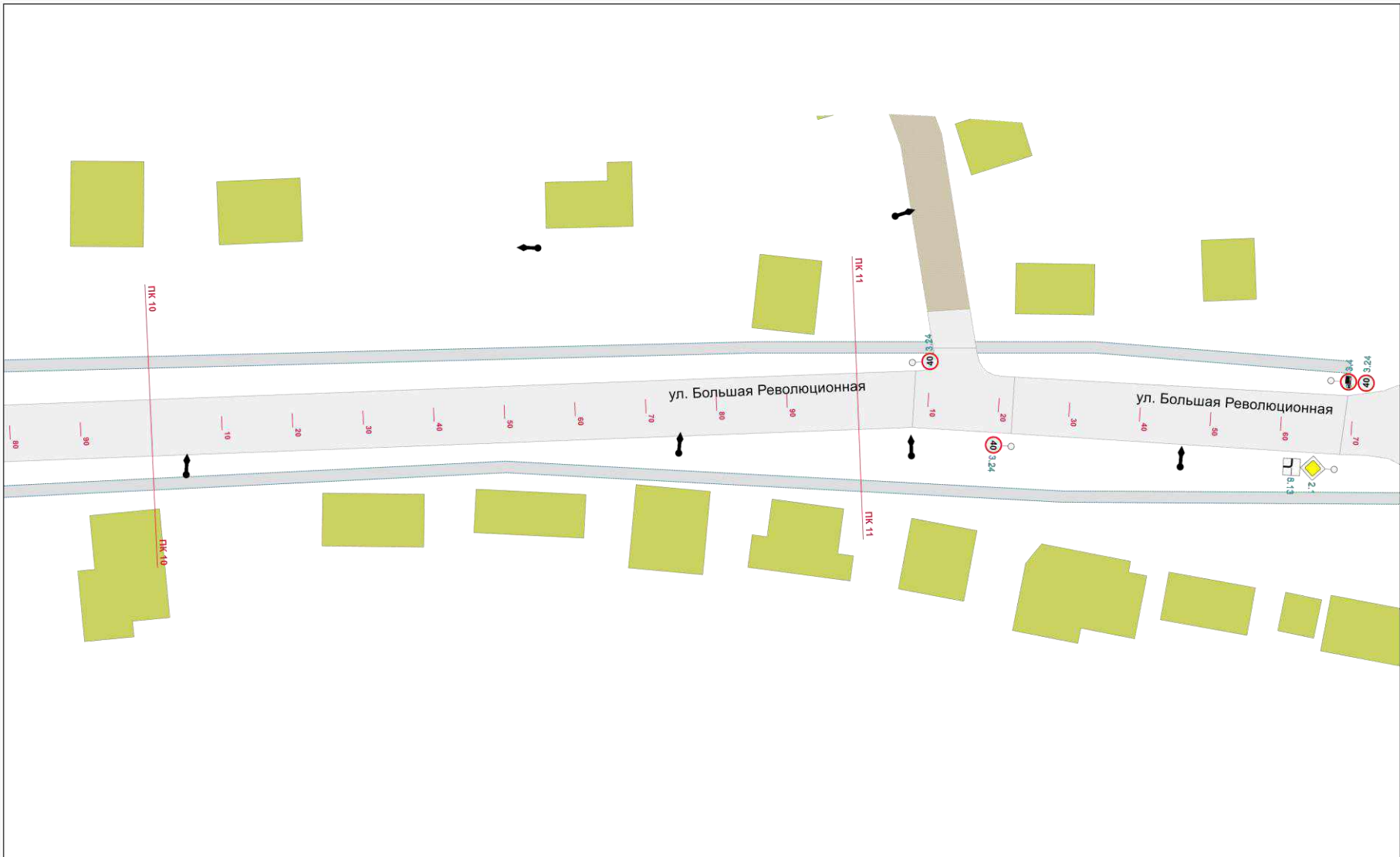
№ светофоров	Тип направления	Такты	1 фаза		2 фаза		3 фаза	
			1	2	1	2	1	2
2, 2', 4, 4'	транспортное		Green	Yellow	Red	Red	Red	Yellow
1, 1'	транспортное		Green	Green	Green	Green	Green	Green
3, 3', 5, 5'	транспортное		Red	Red	Red	Red	Red	Red
7, 8, 7', 8', 11, 12, 11', 12'	транспортное		Red	Red	Red	Red	Green	Yellow
9, 9', 10, 10'	транспортное		Green	Green	Green	Green	Green	Green
6, 6'	пешеходное		Red	Red	Red	Red	Green	Green
14, 14'	пешеходное		Green	Green	Red	Red	Red	Red
Время 0:00-24:00		T-сек	54	2	14	5	22	2



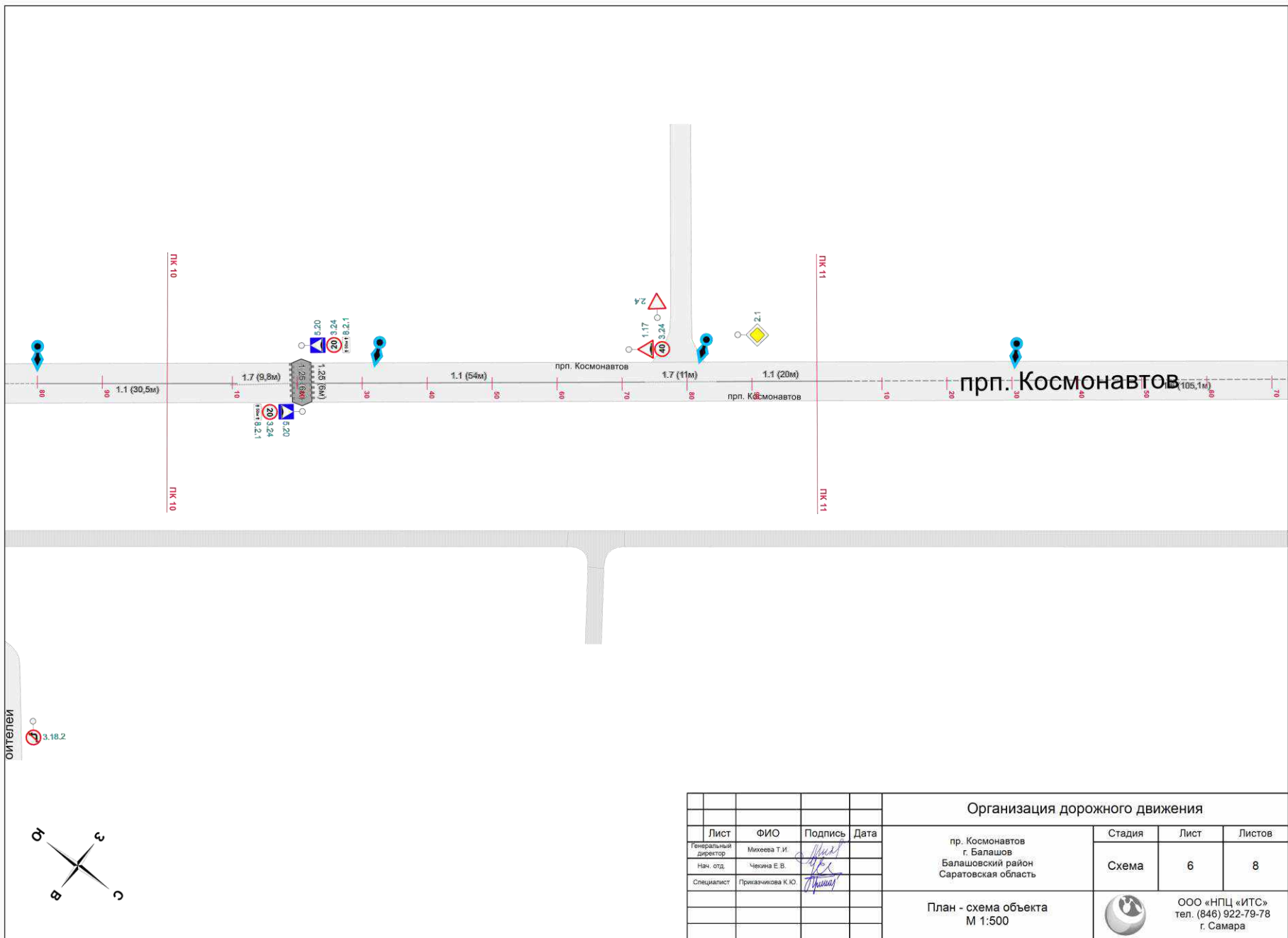
				Организация дорожного движения			
Лист	ФИО	Подпись	Дата	ул. Большая Революционная г. Балашов Балашовский район Саратовская область	Стадия	Лист	Листов
Генеральный директор	Михеева Т.И.	<i>Т.И. Михеева</i>			Схема	2	8
Нач. отд.	Чекина Е.В.	<i>Е.В. Чекина</i>					
Специалист	Приказникова К.Ю.	<i>К.Ю. Приказникова</i>		План - схема объекта М 1:500		 ООО «НПЦ «ИТС» тел. (846) 922-79-78 г. Самара	



				Организация дорожного движения			
Лист	ФИО	Подпись	Дата	ул. Большая Революционная г. Балашов Балашовский район Саратовская область	Стадия	Лист	Листов
Генеральный директор	Михеева Т.И.	<i>[Signature]</i>			Схема	4	8
Нач. отд.	Чекина Е.В.	<i>[Signature]</i>					
Специалист	Приказникова К.Ю.	<i>[Signature]</i>					
				План - схема объекта М 1:500	 ООО «НПЦ «ИТС» тел. (846) 922-79-78 г. Самара		



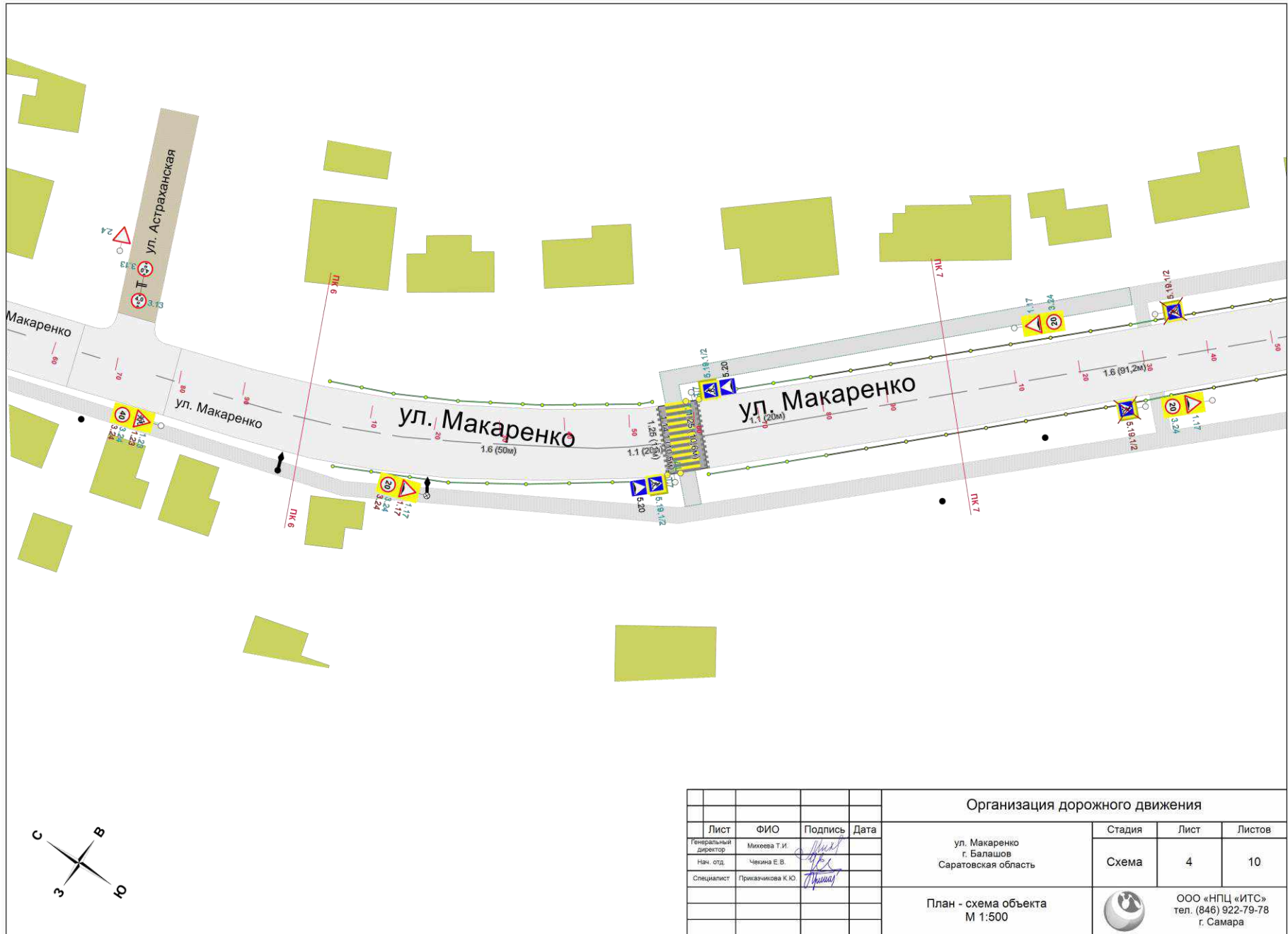
				Организация дорожного движения			
Лист	ФИО	Подпись	Дата	ул. Большая Революционная г. Балашов Балашовский район Саратовская область	Стадия	Лист	Листов
Генеральный директор	Михеева Т.И.	<i>[Signature]</i>			Схема	6	8
Нач. отд.	Чекина Е.В.	<i>[Signature]</i>					
Специалист	Приказникова К.Ю.	<i>[Signature]</i>		План - схема объекта М 1:500		 ООО «НПЦ «ИТС» тел. (846) 922-79-78 г. Самара	



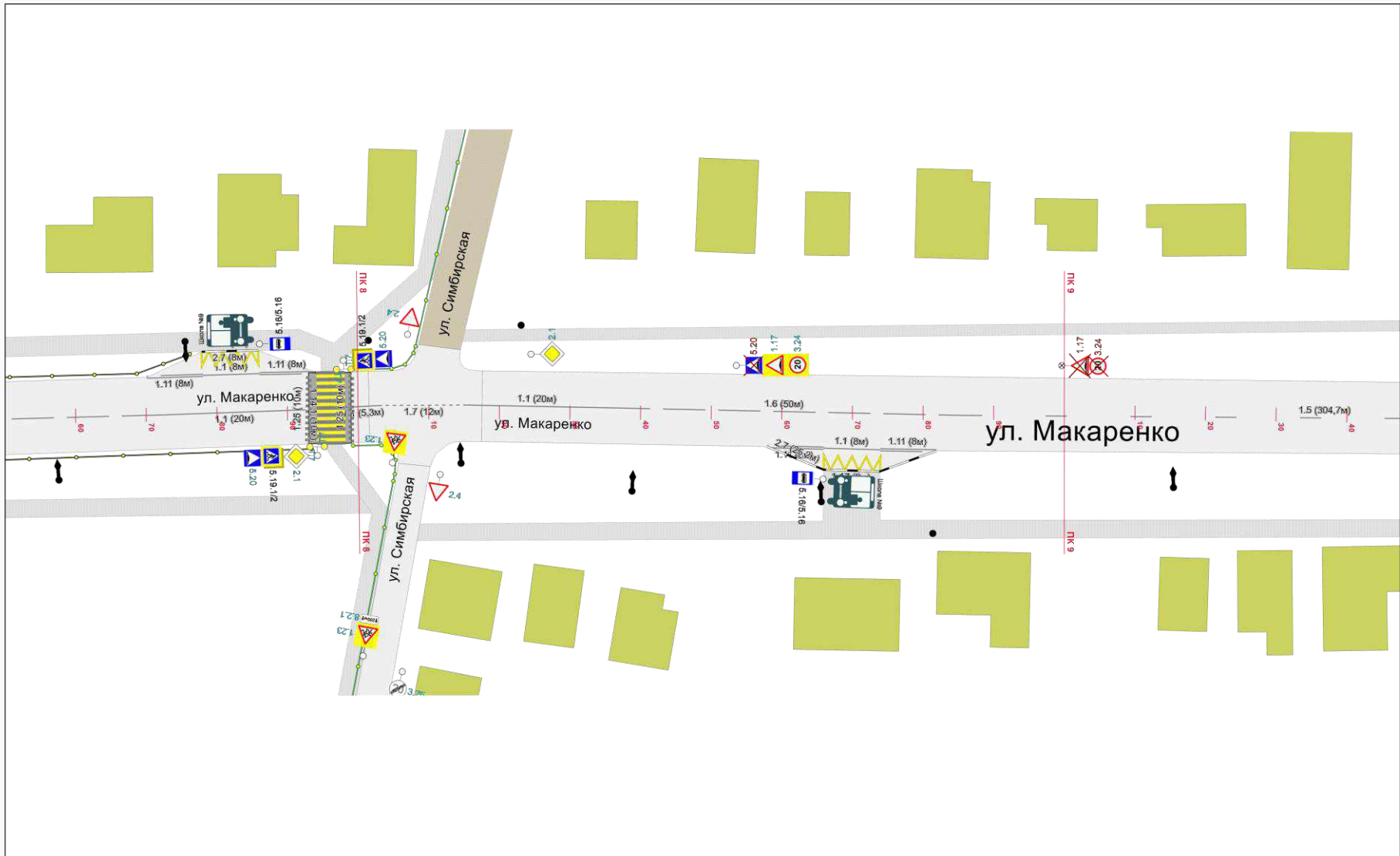
Организация дорожного движения				Стадия	Лист	Листов
Лист	ФИО	Подпись	Дата	Схема	6	8
Генеральный директор	Михеева Т.И.	<i>[Подпись]</i>				
Нач. отд.	Чижина Е.В.	<i>[Подпись]</i>				
Специалист	Приказникова К.Ю.	<i>[Подпись]</i>				
План - схема объекта М 1:500				ООО «НПЦ «ИТС» тел. (846) 922-79-78 г. Самара		



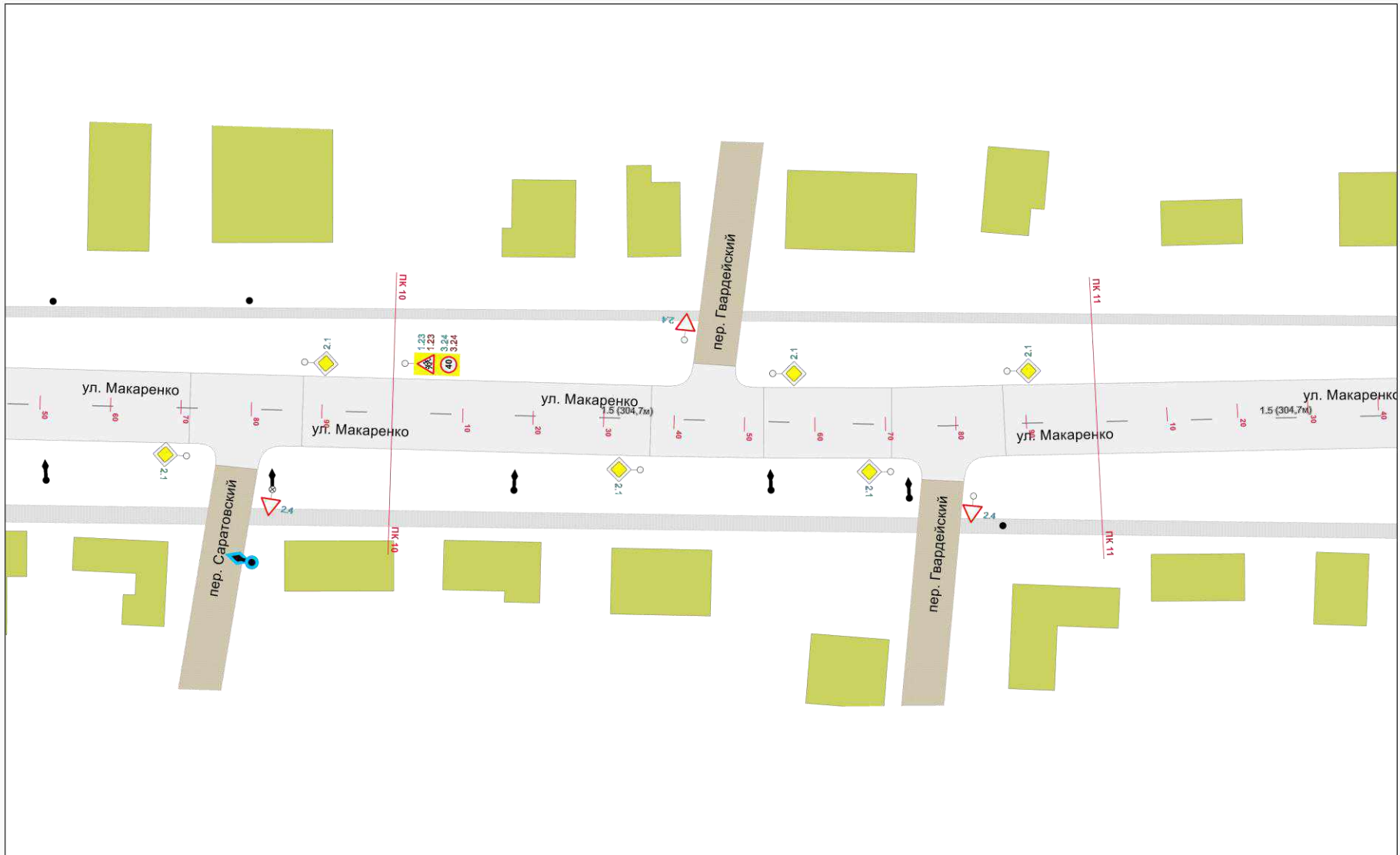
				Организация дорожного движения			
Лист	ФИО	Подпись	Дата	ул. Макаренко г. Балашов Саратовская область	Стадия	Лист	Листов
Генеральный директор	Михеева Т.И.	<i>[Подпись]</i>			Схема	3	10
Нач. отд.	Чекина Е.В.	<i>[Подпись]</i>					
Специалист	Приказникова К.Ю.	<i>[Подпись]</i>		План - схема объекта М 1:500		ООО «НПЦ «ИТС» тел. (846) 922-79-78 г. Самара	



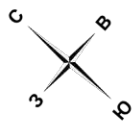
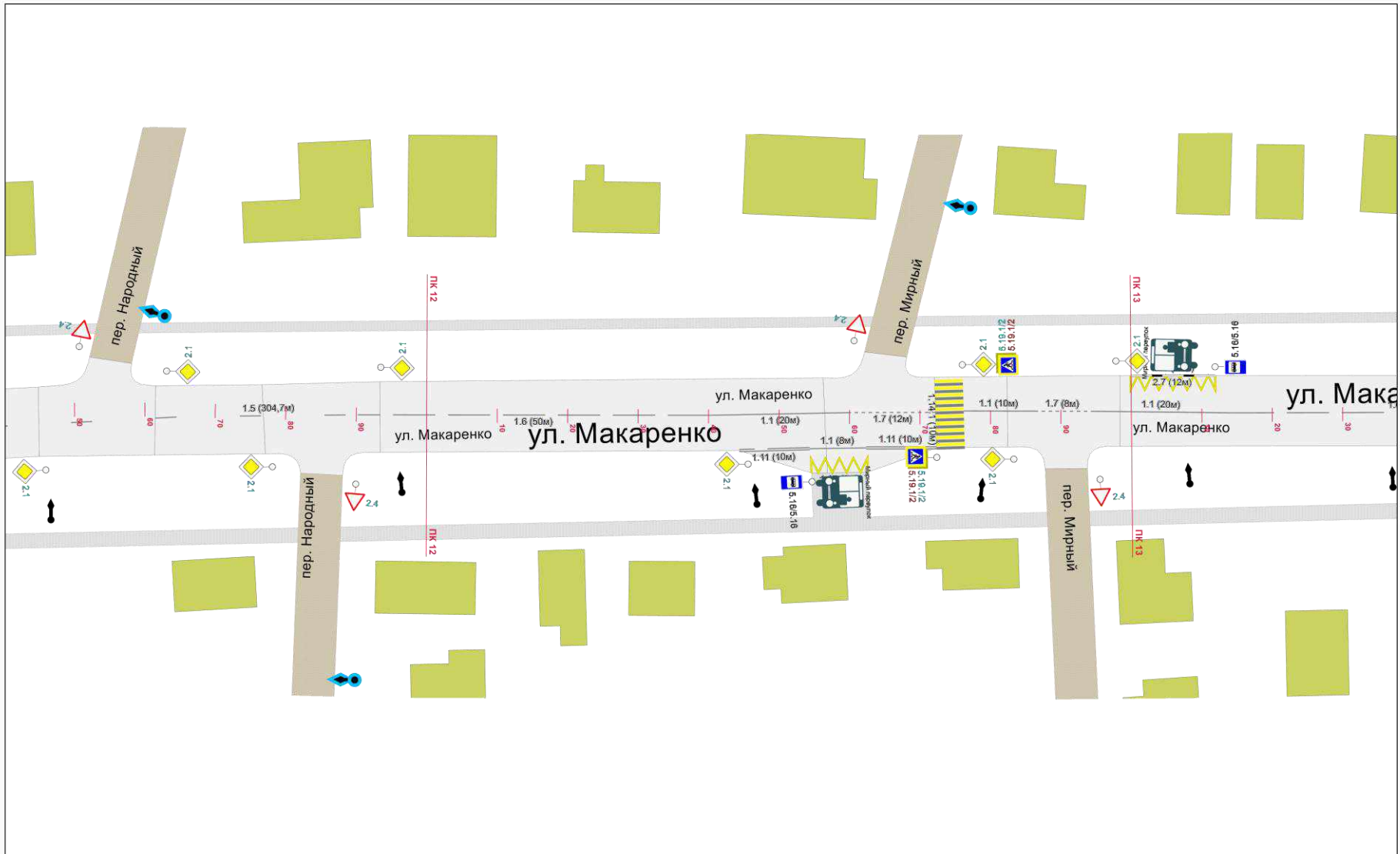
				Организация дорожного движения		
Лист	ФИО	Подпись	Дата	Стадия	Лист	Листов
Генеральный директор	Михеева Т.И.	<i>[Signature]</i>		ул. Макаренко г. Балашов Саратовская область	Схема	4
Нач. отд.	Чегина Е.В.	<i>[Signature]</i>				
Специалист	Приказникова К.Ю.	<i>[Signature]</i>				
План - схема объекта М 1:500				ООО «НПЦ «ИТС» тел. (846) 922-79-78 г. Самара		



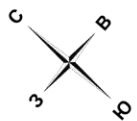
Лист				Организация дорожного движения			
Лист	ФИО	Подпись	Дата	ул. Макаренко г. Балашов Саратовская область	Стадия	Лист	Листов
Генеральный директор	Михеева Т.И.	<i>[Подпись]</i>			Схема	5	10
Нач. отд.	Чегина Е.В.	<i>[Подпись]</i>					
Специалист	Приказникова К.Ю.	<i>[Подпись]</i>		План - схема объекта М 1:500		ООО «НПЦ «ИТС» тел. (846) 922-79-78 г. Самара	



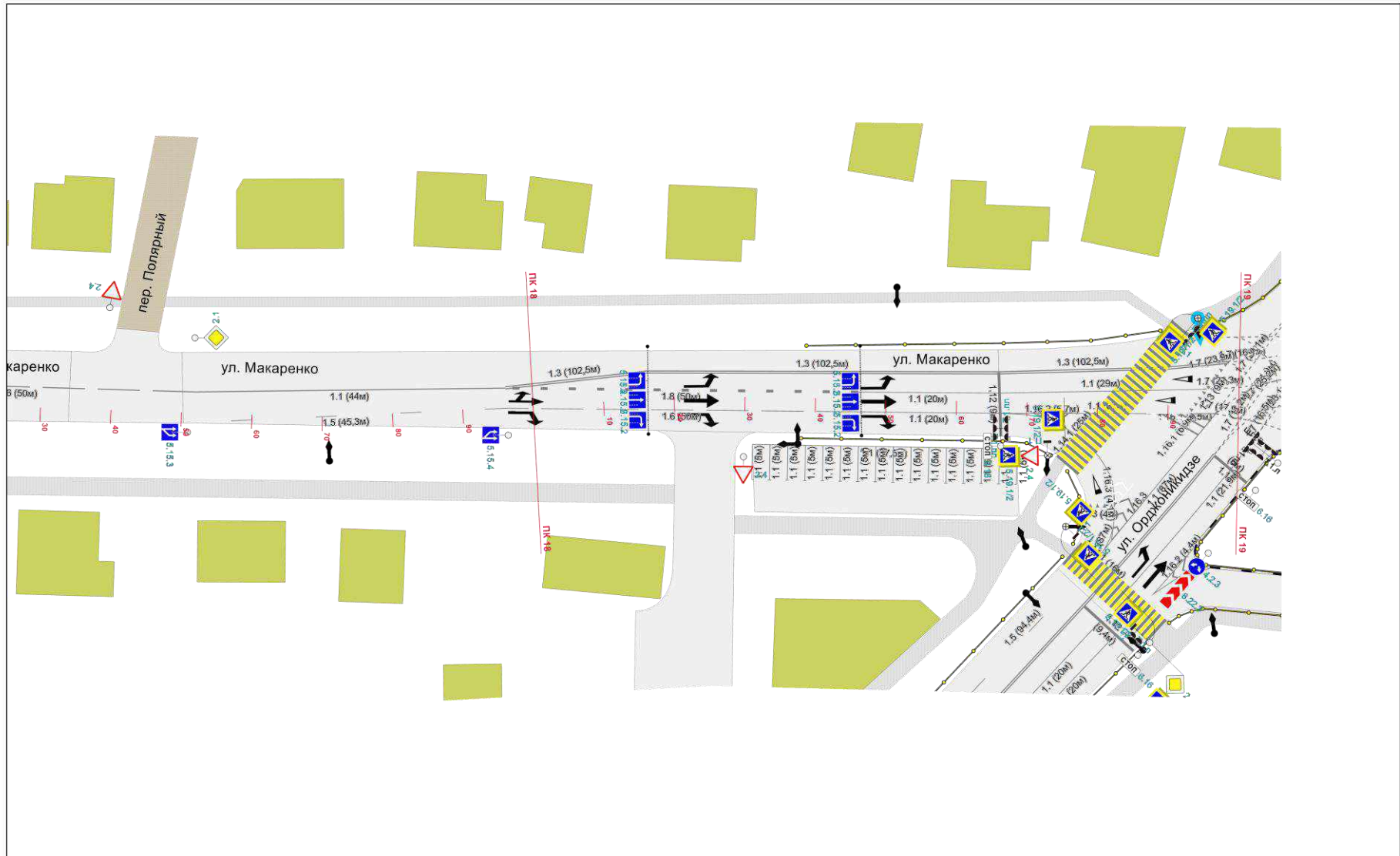
				Организация дорожного движения			
Лист	ФИО	Подпись	Дата	ул. Макаренко г. Балашов Саратовская область	Стадия	Лист	Листов
Генеральный директор	Михеева Т.И.	<i>[Подпись]</i>			Схема	6	10
Нач. отд.	Чекина Е.В.	<i>[Подпись]</i>					
Специалист	Приказникова К.Ю.	<i>[Подпись]</i>					
				План - схема объекта М 1:500	 ООО «НПЦ «ИТС» тел. (846) 922-79-78 г. Самара		



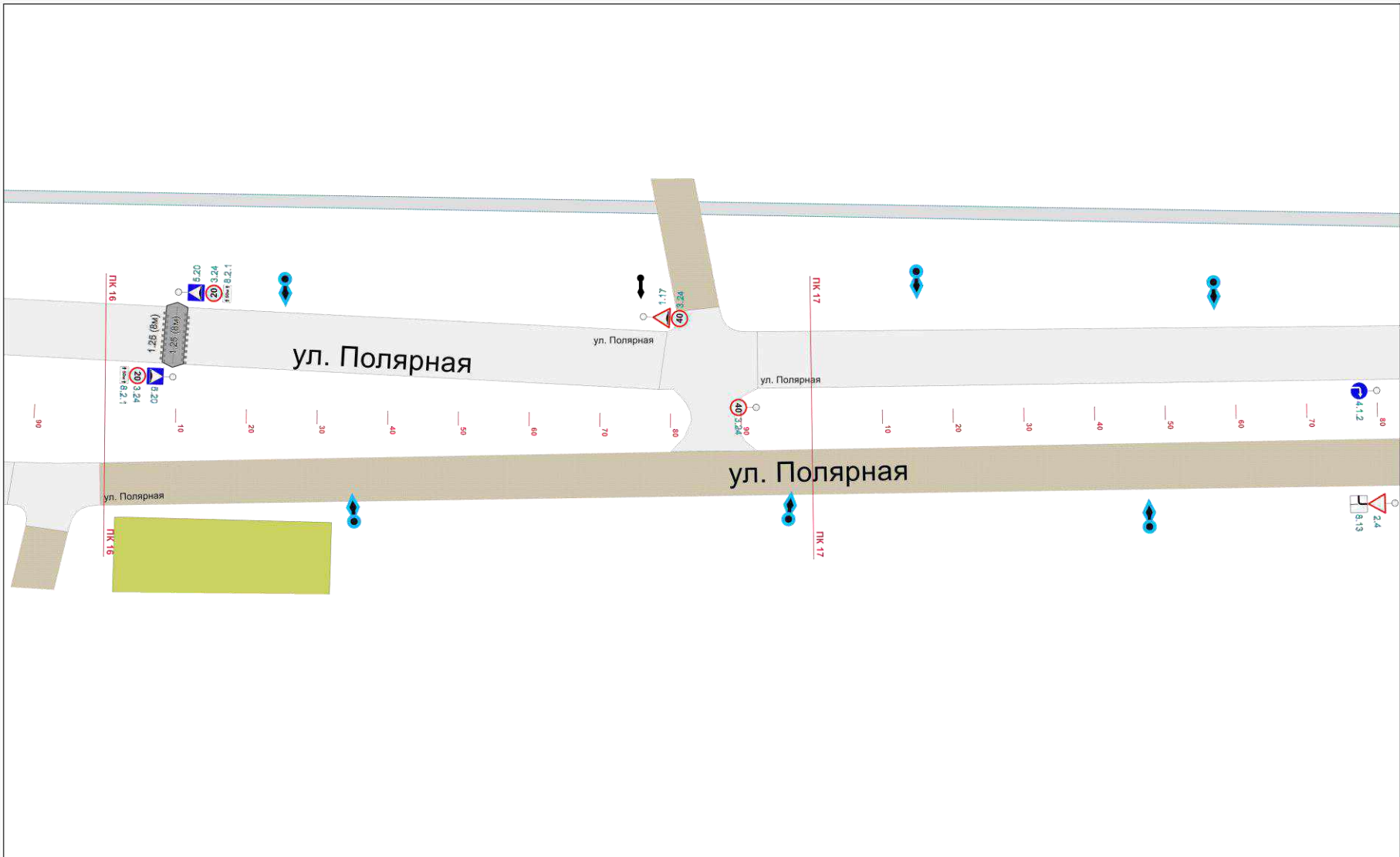
				Организация дорожного движения			
Лист	ФИО	Подпись	Дата	ул. Макаренко г. Балашов Саратовская область	Стадия	Лист	Листов
Генеральный директор	Михеева Т.И.	<i>[Подпись]</i>			Схема	7	10
Нач. отд.	Чекина Е.В.	<i>[Подпись]</i>					
Специалист	Приказникова К.Ю.	<i>[Подпись]</i>		План - схема объекта М 1:500			
				 ООО «НПЦ «ИТС» тел. (846) 922-79-78 г. Самара			



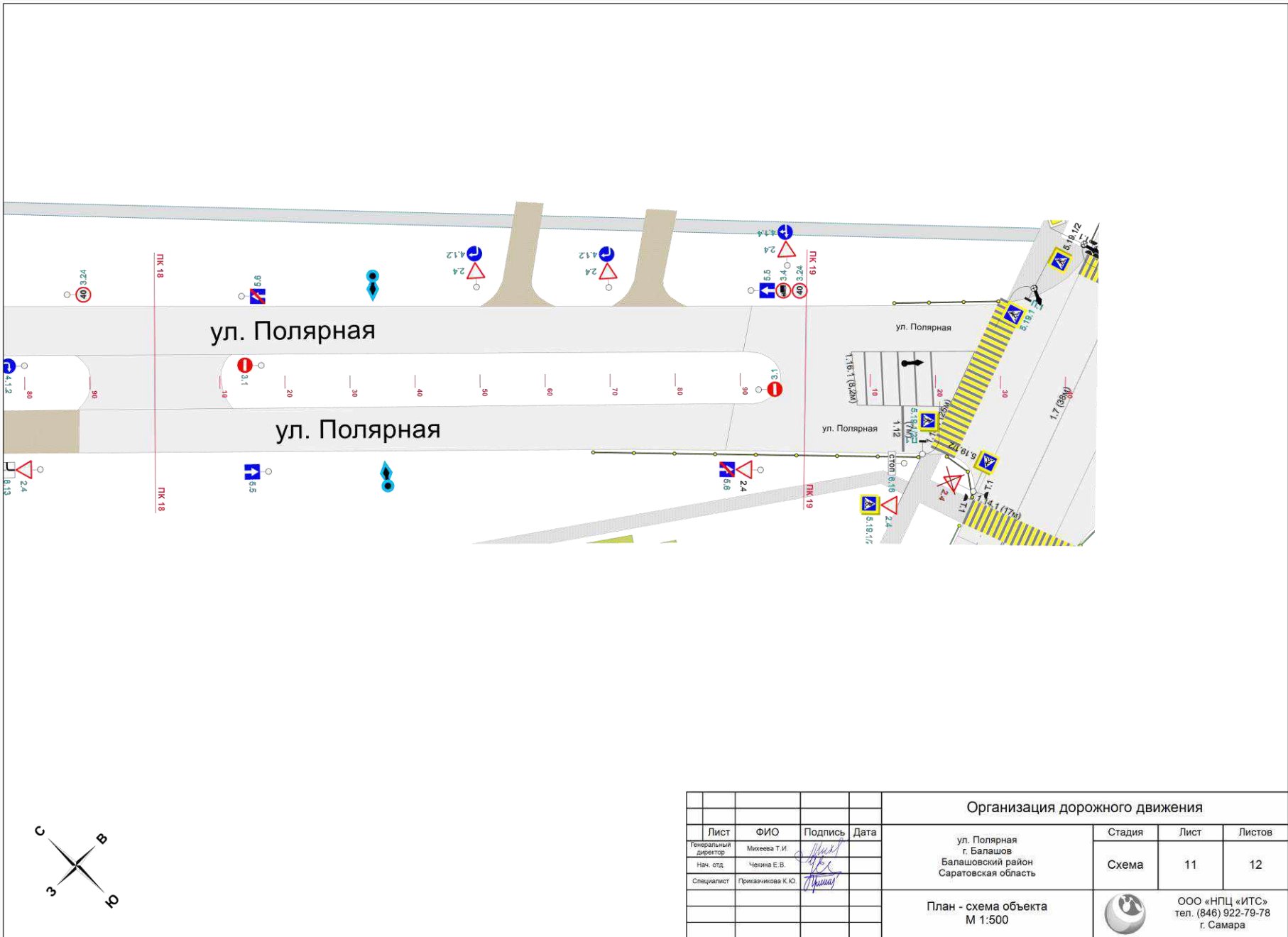
				Организация дорожного движения			
Лист	ФИО	Подпись	Дата	ул. Макаренко г. Балашов Саратовская область	Стадия	Лист	Листов
Генеральный директор	Михеева Т.И.	<i>[Подпись]</i>			Схема	9	10
Нач. отд.	Чесина Е.В.	<i>[Подпись]</i>					
Специалист	Приказникова К.Ю.	<i>[Подпись]</i>		План - схема объекта М 1:500		ООО «НПЦ «ИТС» тел. (846) 922-79-78 г. Самара	



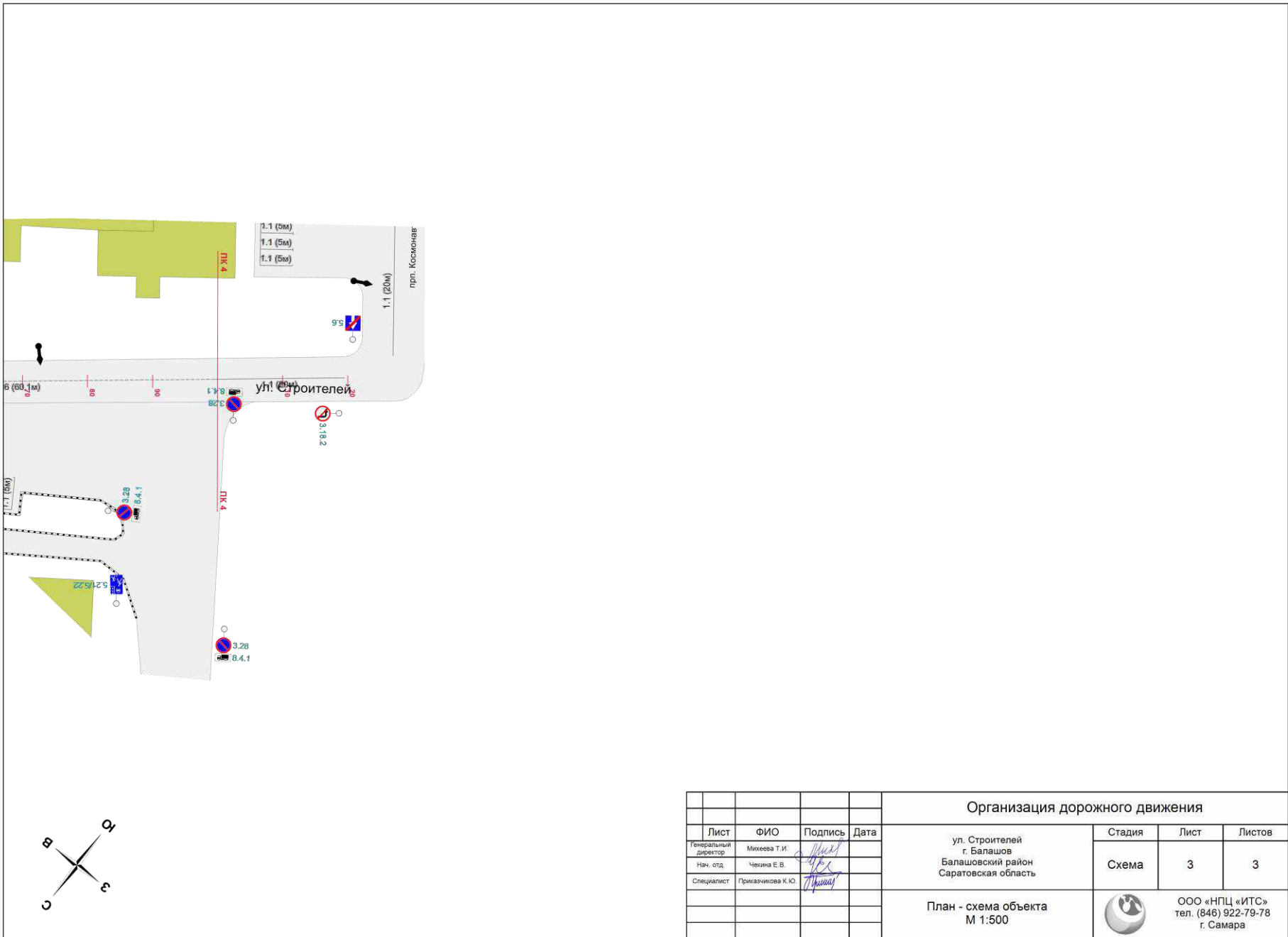
				Организация дорожного движения			
Лист	ФИО	Подпись	Дата	ул. Макаренко г. Балашов Саратовская область	Стадия	Лист	Листов
Генеральный директор	Михеева Т.И.	<i>Т.И. Михеева</i>			Схема	10	10
Нач. отд.	Чесина Е.В.	<i>Е.В. Чесина</i>					
Специалист	Приказникова К.Ю.	<i>К.Ю. Приказникова</i>		План - схема объекта М 1:500		ООО «НПЦ «ИТС» тел. (846) 922-79-78 г. Самара	



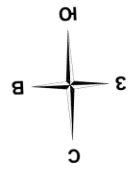
				Организация дорожного движения			
Лист	ФИО	Подпись	Дата	ул. Полярная г. Балашов Балашовский район Саратовская область	Стадия	Лист	Листов
Генеральный директор	Михеева Т.И.	<i>[Подпись]</i>			Схема	10	12
Нач. отд.	Чекина Е.В.	<i>[Подпись]</i>					
Специалист	Приказникова К.Ю.	<i>[Подпись]</i>		План - схема объекта М 1:500		ООО «НПЦ «ИТС» тел. (846) 922-79-78 г. Самара	



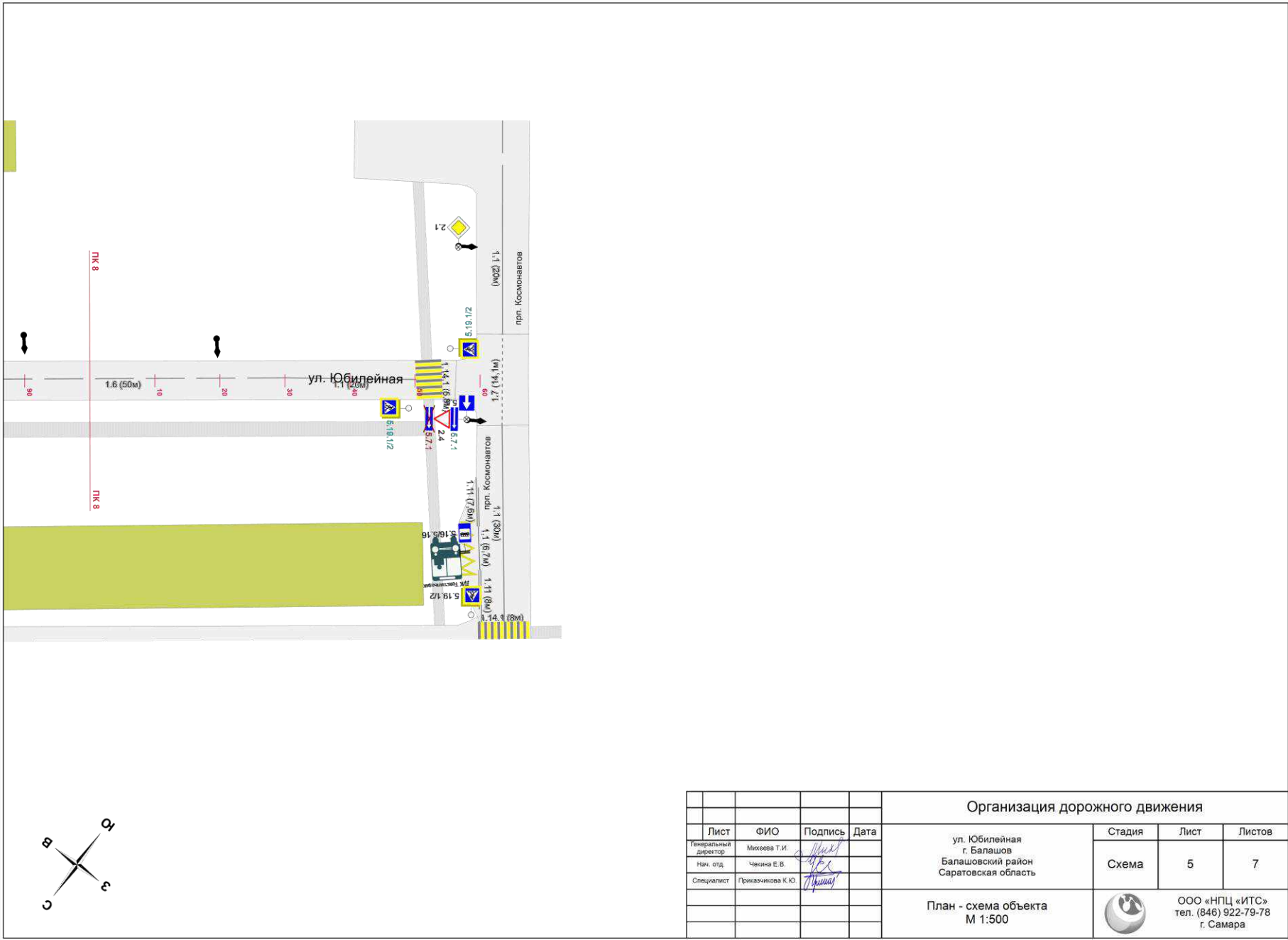
Организация дорожного движения				Стадия	Лист	Листов
Лист	ФИО	Подпись	Дата	Схема	11	12
Генеральный директор	Михеева Т.И.	<i>[Подпись]</i>				
Нач. отд.	Чекина Е.В.	<i>[Подпись]</i>				
Специалист	Приказникова К.Ю.	<i>[Подпись]</i>				
План - схема объекта М 1:500				ООО «НПЦ «ИТС» тел. (846) 922-79-78 г. Самара		



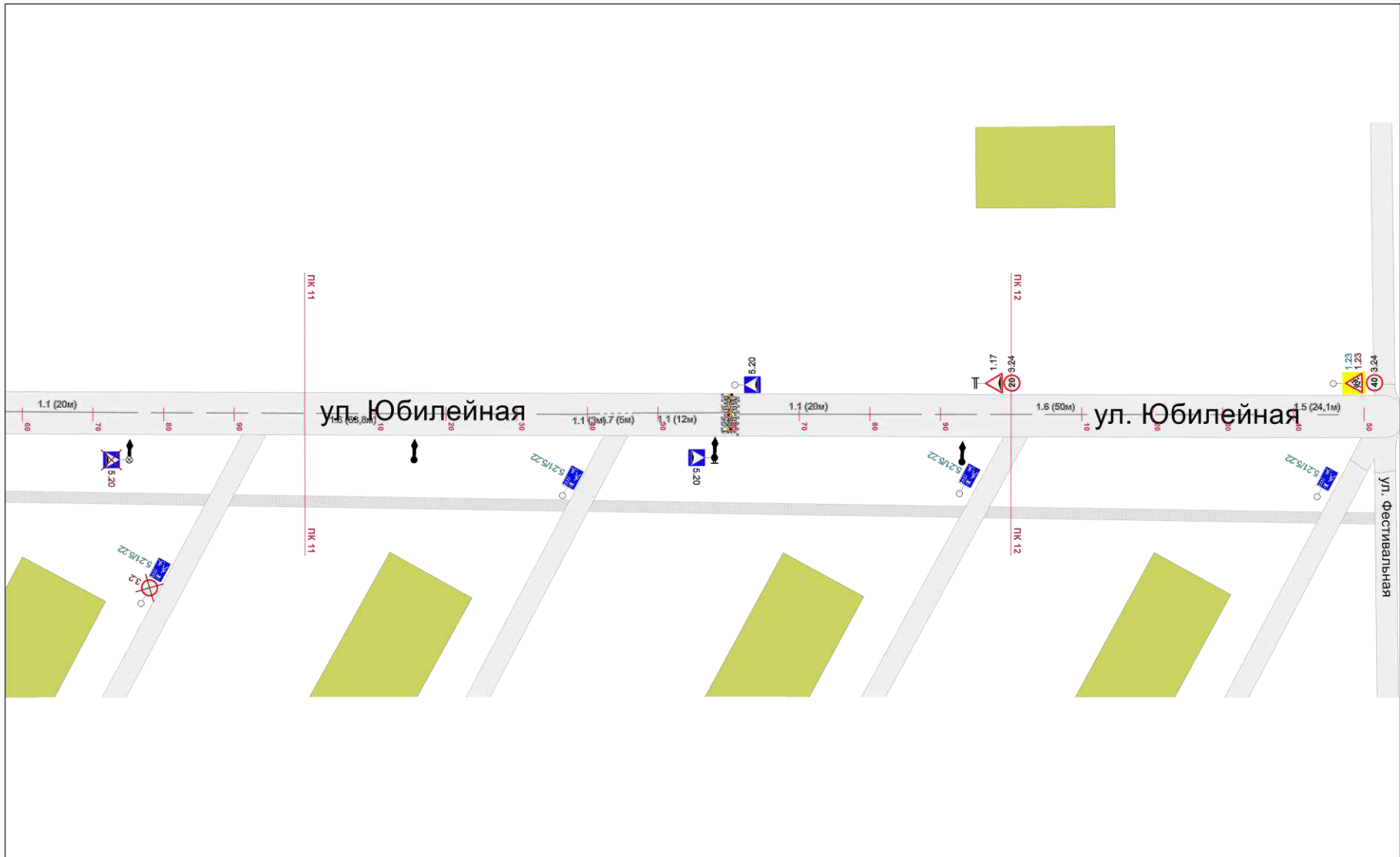
				Организация дорожного движения		
Лист	ФИО	Подпись	Дата	Стадия	Лист	Листов
Генеральный директор	Михеева Т.И.	<i>[Подпись]</i>		ул. Строителей г. Балашов Балашовский район Саратовская область	Схема	3
Нач. отд.	Чекина Е.В.	<i>[Подпись]</i>				
Специалист	Приказникова К.Ю.	<i>[Подпись]</i>				
План - схема объекта М 1:500					ООО «НПЦ «ИТС» тел. (846) 922-79-78 г. Самара	



				Организация дорожного движения			
Лист	ФИО	Подпись	Дата	ул. Юбилейная г. Балашов Балашовский район Саратовская область	Стадия	Лист	Листов
Генеральный директор	Михеева Т.И.	<i>[Signature]</i>			Схема	3	7
Нач. отд.	Чесина Е.В.	<i>[Signature]</i>					
Специалист	Приказникова К.Ю.	<i>[Signature]</i>		План - схема объекта М 1:500	ООО «НПЦ «ИТС» тел. (846) 922-79-78 г. Самара		



Организация дорожного движения				Стадия	Лист	Листов
Лист	ФИО	Подпись	Дата	Схема	5	7
Генеральный директор	Михеева Т.И.	<i>[Подпись]</i>				
Нач. отд.	Чекина Е.В.	<i>[Подпись]</i>				
Специалист	Приказникова К.Ю.	<i>[Подпись]</i>				
План - схема объекта М 1:500				ООО «НПЦ «ИТС» тел. (846) 922-79-78 г. Самара		



Лист				Организация дорожного движения			
Генеральный директор	Михеева Т.И.	Подпись	Дата	ул. Юбилейная г. Балашов Балашовский район Саратовская область	Стадия	Лист	Листов
Нач. отд.	Чекина Е.В.	<i>[Подпись]</i>			Схема	7	7
Специалист	Приказникова К.Ю.	<i>[Подпись]</i>			 ООО «НПЦ «ИТС» тел. (846) 922-79-78 г. Самара		
План - схема объекта М 1:500							